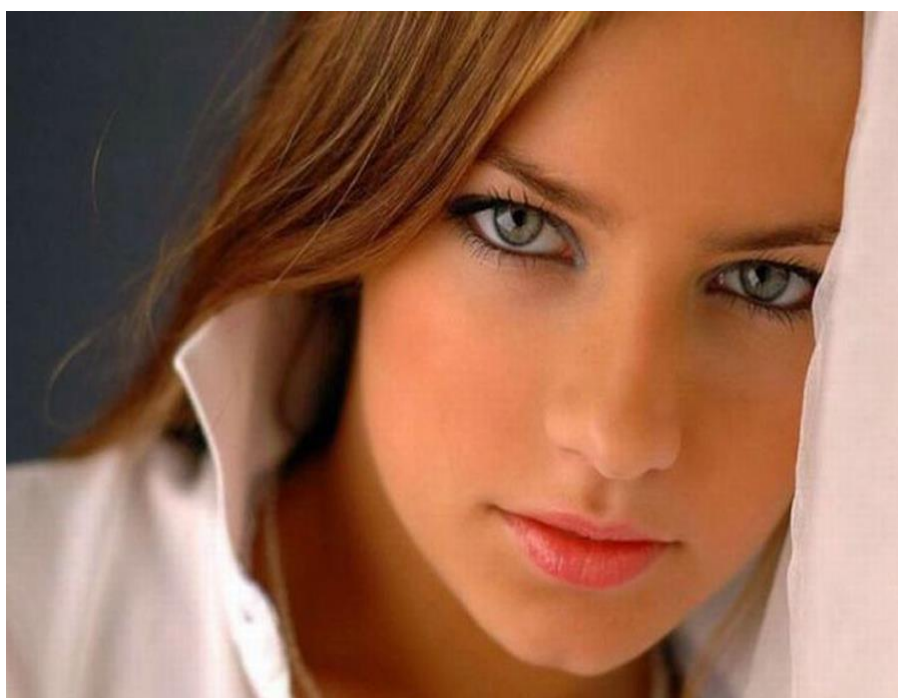


PROTEGGENDO E GUARENDO FERITE PROFONDE

**PROGETTO DI INTERVENTO INTEGRATO LEGALE E PSICOLOGICO PER
L'AUSILIO ALLA PERSONA IN CASO DI MALTRATTAMENTI E VIOLENZE**



Dott.ssa Marta Gonzalez
Psicologa-Psicoterapeuta

- + Psicoterapeuta della coppia e della famiglia**
 - + Coaching cognitivo**
 - + Specializzata in terapia del campo mentale
T.C.M.-Callahan Basic Diagnostic**
 - + Formatrice in psicomotoricità Relazionale**
- Cell. 3355649766**

Avv. Alessandro Sartore Caleca

- + diritto civile**
 - + diritto penale**
 - + formato alla cura della relazione**
- Cell. 3355649766 - 3889216894**

**“Come un fiore maltrattato dalla pioggia, ci sono occhi che
rispondono alla violenza con un sovrappiù di luce”**